



SALADILLO



Autopista Vespucio Norte,
Calle Colo Colo 401, Comuna de Quilicura.



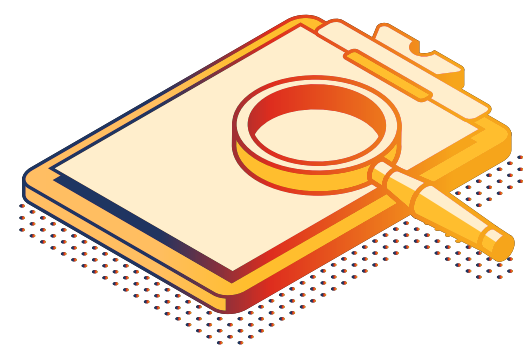
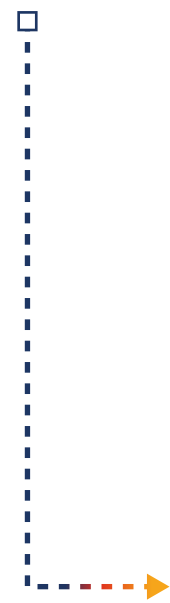


CONDOMINIO

Avanza Park Saladillo es un condominio de 74 unidades de bodegas en arriendo, desarrollado en tres etapas en una superficie de 25.473,63 m², unicado en Autopista Vespucio Norte, Calle Colo Colo 401 comuna de Quilicura.

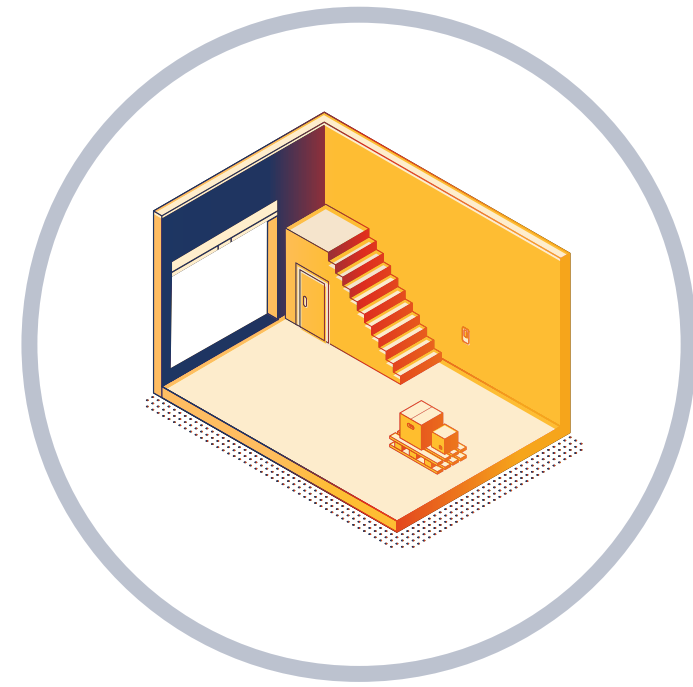
Este proyecto de arquitectura flexible y funcional apunta a empresas que buscan optimizar sus procesos en un mismo espacio; que integre la administración, bodegaje, almacenamiento y distribución de última milla.

Su ubicación y conectividad con las principales vías y autopistas de la Región Metropolitana, hacen de Avanza Park Saladillo una oportunidad para potenciar tus negocios.





CARACTERÍSTICAS DEL CONDOMINIO



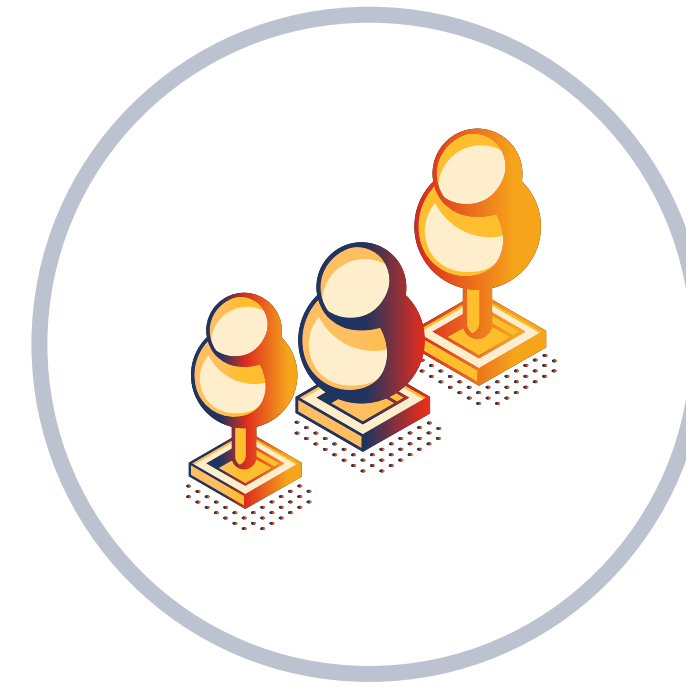
74 unidades
desde 159 m²



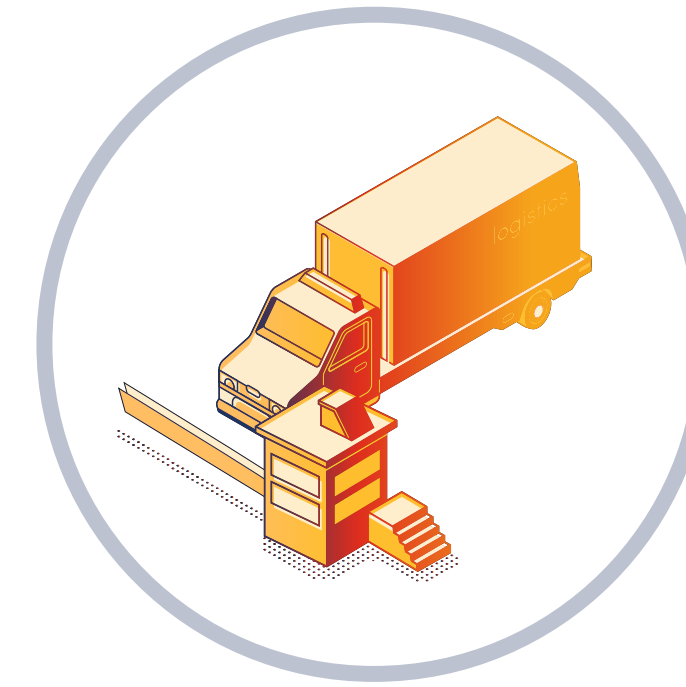
Seguridad
24 Hrs.



Estacionamientos
para visitas
y arrendatarios.



Áreas
Verdes








Circulación
Vehicular
Accesos controlados

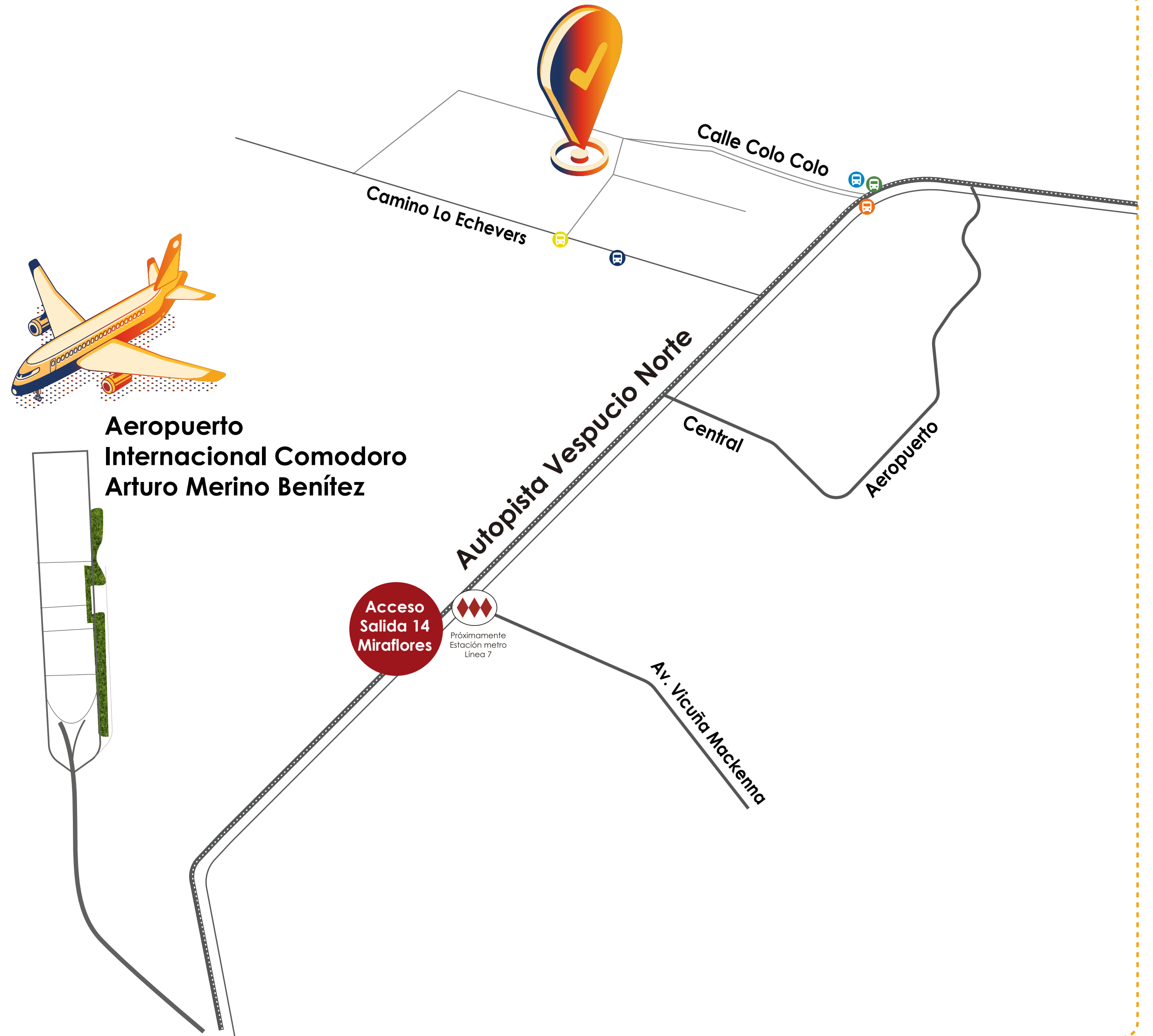
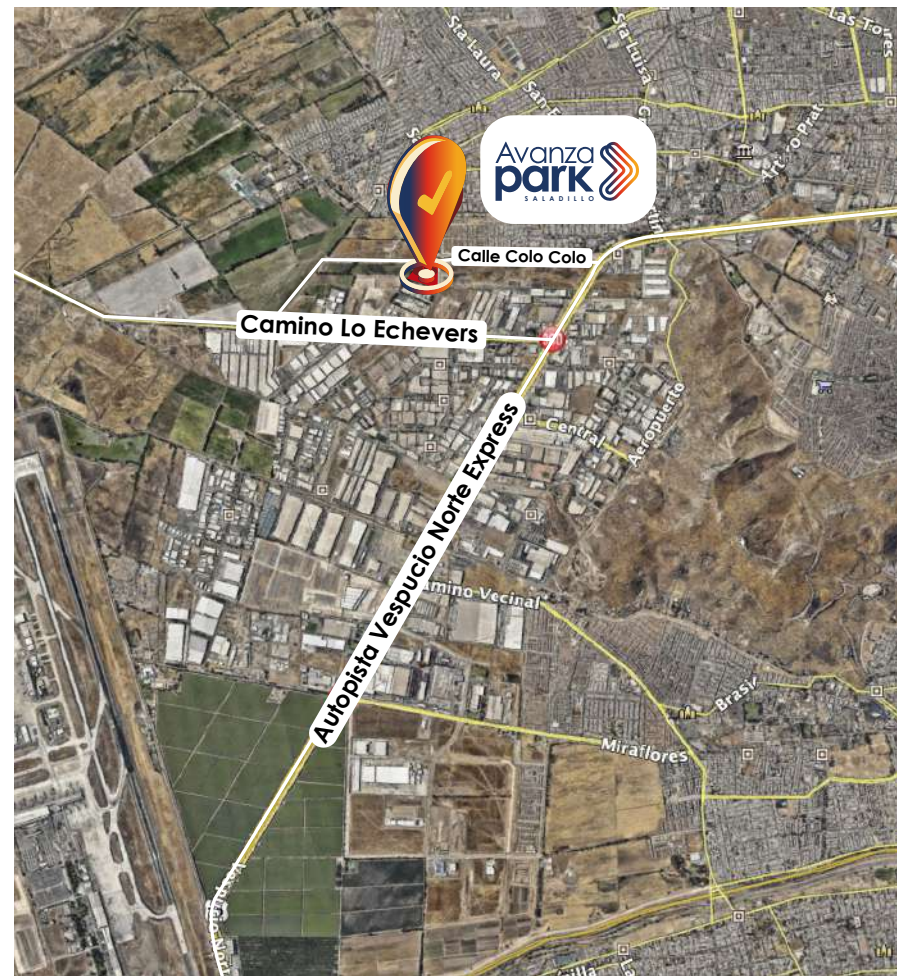




UBICACIÓN PRIVILEGIADA

Autopista Vespucio Norte, Calle Colo Colo con Saladillo. Comuna Quilicura.

 PARADERO PB487	COLO COLO - AV. VESPUCIO 428 - 429 - 428e
 PARADERO PB466	COLO COLO - AV. VESPUCIO 430 - 435 - 429c
 PARADERO PB1683	COLO COLO - ANÍBAL PINTO 428 - 429 - 428e
 PARADERO PB608	OJOS DEL SALADO - CAMINO LO ECHEVERS 429
 PARADERO PB617	CAMINO LO ECHEVERS - ANTILLANCA 429





MASTERPLAN



MASTERPLAN LEYENDA

	Escaleras
	Baños
	Puerta de galpón
	Áreas verdes
	Alfido
	Camiones
	Autos
	Acceso
	Estacionamientos para vehículos
	Estacionamiento Preferencial
	Estacionamiento para Camiones
	Zona de carga y descarga
	Estacionamientos para Bicicletas
	Oficina/Caseta
	Rampa de desnivel
	Ado Césped

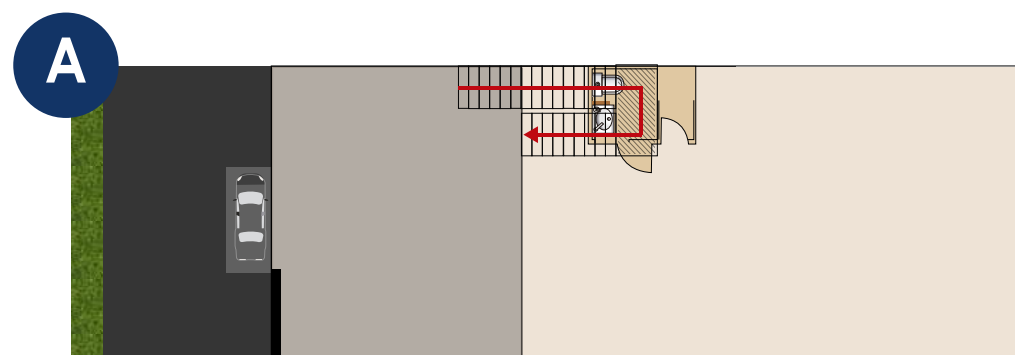
- DISPONIBLES
- NO DISPONIBLES



REFERENCIAS MODELOS DE BODEGAS.

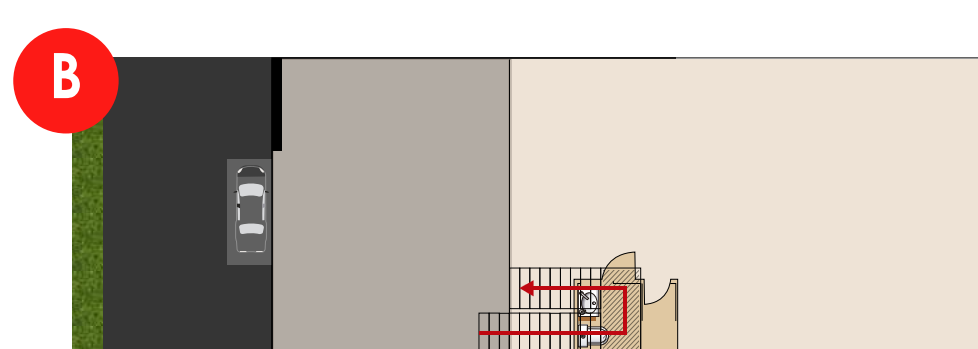


Se detallan los 4 principales modelos de bodegas del proyecto. Se pueden unir bodegas, según necesidades del cliente.



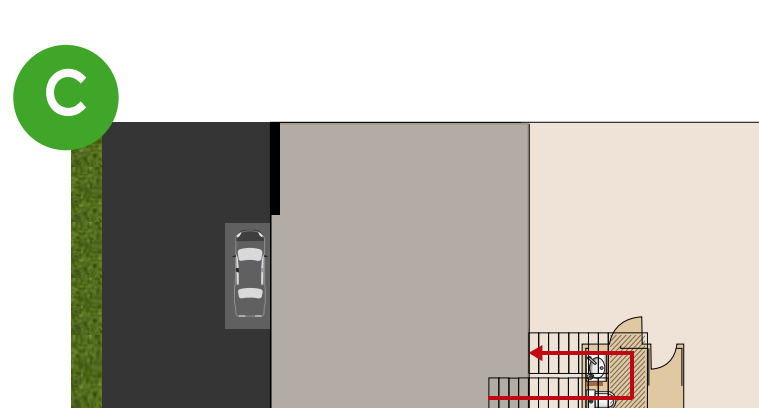
Superficie Total
322,05 m²

MODELO A
Bodega..... 242,25 m²
Altillo..... 79,80 m²
Total..... **322,05 m²**



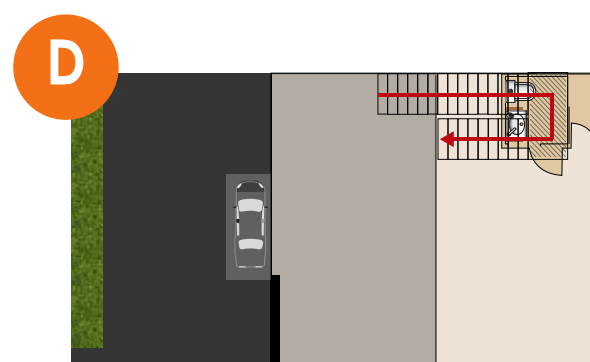
Superficie Total
308,49 m²

MODELO B
Bodega..... 232,05 m²
Altillo..... 76,44 m²
Total..... **308,49 m²**



Superficie Total
257,50 m²

MODELO C
Bodega..... 168,91 m²
Altillo..... 88,59 m²
Total..... **257,50 m²**



Superficie Total
168,67 m²

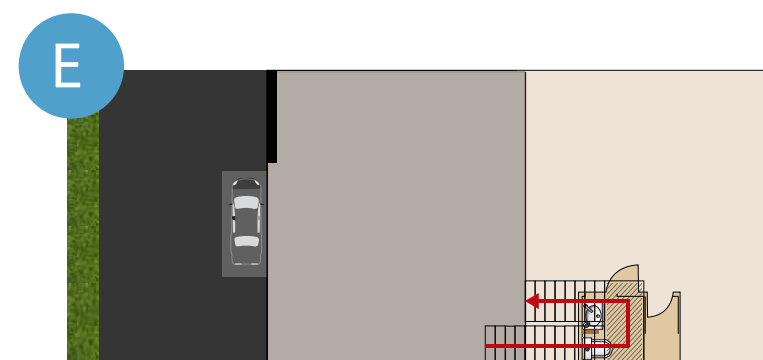
MODELO D
Bodega..... 112,45 m²
Altillo..... 56,22 m²
Total..... **168,67 m²**



REFERENCIAS MODELOS DE BODEGAS.

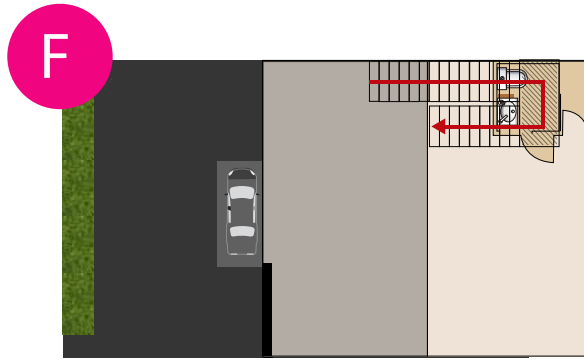


Se detallan los 4 principales modelos de bodegas del proyecto. Se pueden unir bodegas, según necesidades del cliente.



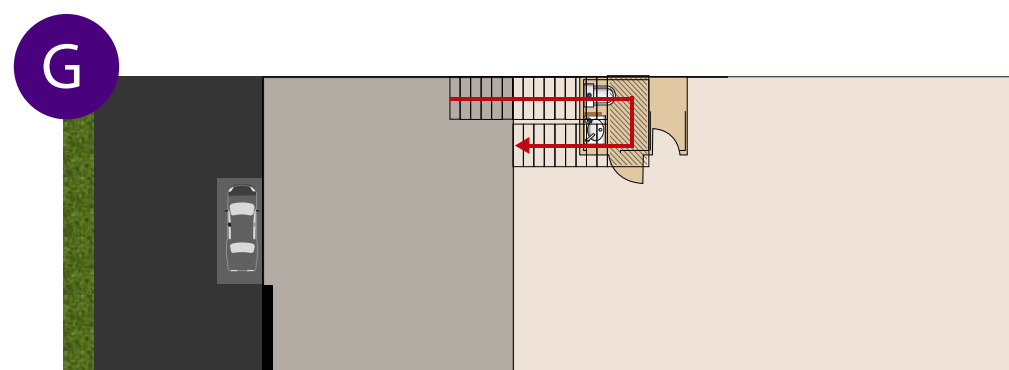
Superficie Total
177,94 m²

MODELO E
Bodega..... 118,63 m²
Altillo..... 59,31 m²
Total..... **177,94 m²**



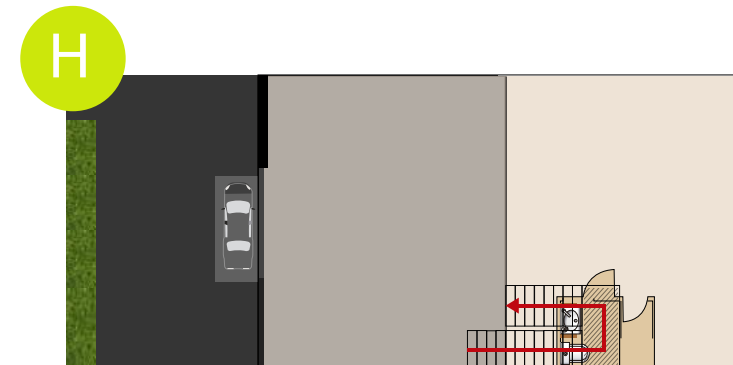
Superficie Total
159,9 m²

MODELO F
Bodega..... 106,60 m²
Altillo..... 53,30 m²
Total..... **159,9 m²**



Superficie Total
335,61 m²

MODELO G
Bodega..... 252,45 m²
Altillo..... 83,16 m²
Total..... **335,61 m²**



Superficie Total
175,39 m²

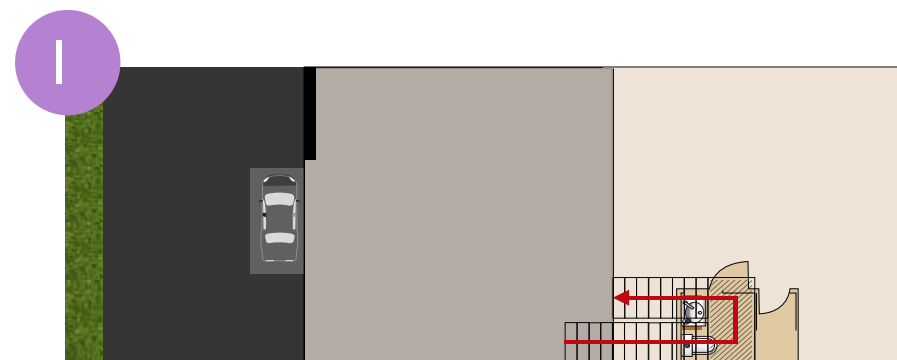
MODELO H
Bodega..... 116,44 m²
Altillo..... 58,95 m²
Total..... **175,39 m²**



REFERENCIAS MODELOS DE BODEGAS.



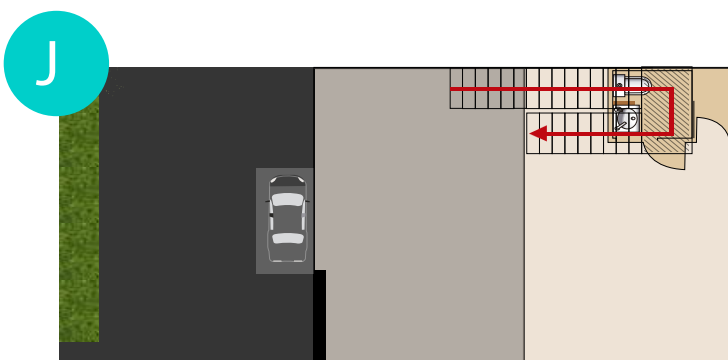
Se detallan los 4 principales modelos de bodegas del proyecto. Se pueden unir bodegas, según necesidades del cliente.



Superficie Total
257,5 m²

MODELO I

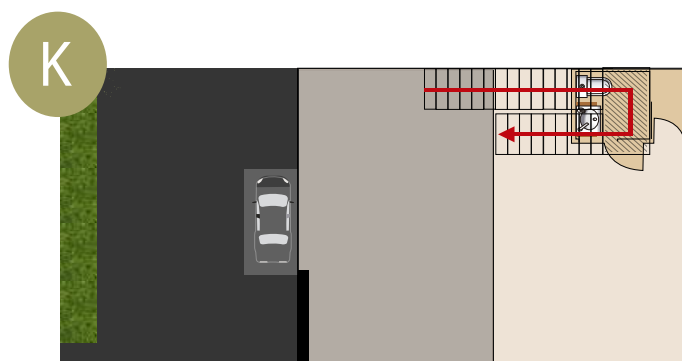
Bodega..... 168,91 m²
Altillo..... 88,59 m²
Total..... **257,5 m²**



Superficie Total
191,01 m²

MODELO J

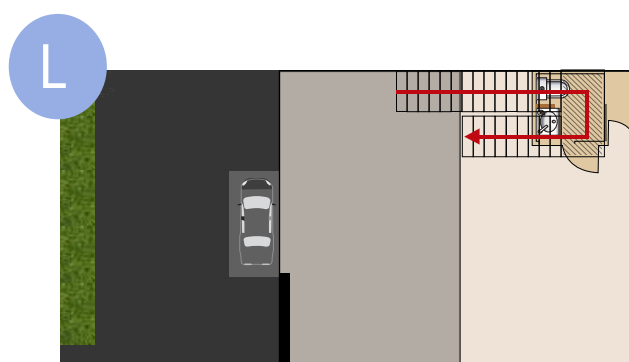
Bodega..... 138,01 m²
Altillo..... 53,00 m²
Total..... **191,01 m²**



Superficie Total
180,2 m²

MODELO K

Bodega..... 130,20 m²
Altillo..... 50,00 m²
Total..... **180,2 m²**



Superficie Total
176,5 m²

MODELO L

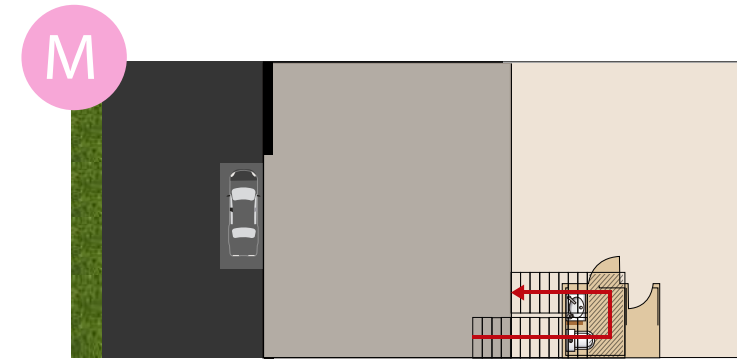
Bodega..... 126,50 m²
Altillo..... 50,00 m²
Total..... **176,5 m²**



REFERENCIAS MODELOS DE BODEGAS.

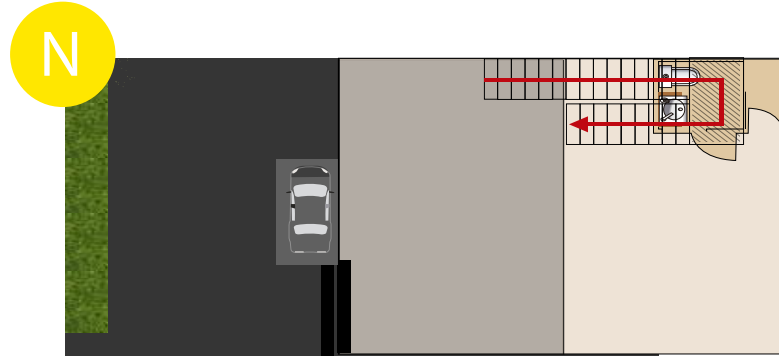


Se detallan los 4 principales modelos de bodegas del proyecto. Se pueden unir bodegas, según necesidades del cliente.



Superficie Total
183,56 m²

MODELO M
Bodega..... 131,56 m²
Altillo..... 52,00 m²
Total..... 183,56 m²

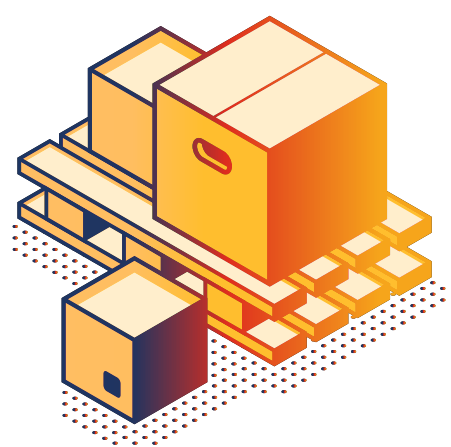


Superficie Total
184,62 m²

MODELO N
Bodega..... 132,27 m²
Altillo..... 52,35 m²
Total..... 184,62 m²



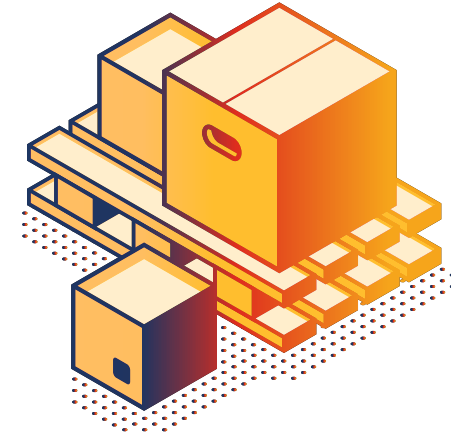
DISPONIBILIDAD DE CONDOMINIO



Nº de Bodega	Tipo de Bodega	Módulo	Planta Baja m ²	Planta Alta m ²	Sup. Total m ²
01	E	1	118,63	59,31	177,94
02	D	1	112,45	56,22	168,67
03	D	1	112,45	56,22	168,67
04	D	1	112,45	56,22	168,67
05	F	1	106,60	53,30	159,90
06	A	1	242,25	79,80	322,05
07	A	1	242,25	79,80	322,05
08	A	1	242,25	79,80	322,05
09	A	1	242,25	79,80	322,05
10	A	1	242,25	79,80	322,05
11	G	1	252,45	83,16	335,61
12	B	1	232,05	76,44	308,49
13	A	1	242,25	79,80	322,05
14	A	1	242,25	79,80	322,05
15	A	1	242,25	79,80	322,05
16	A	1	242,25	79,80	322,05
17	F	1	106,60	53,30	159,90
18	D	1	112,45	56,22	168,67
19	D	1	112,45	56,22	168,67
20	H	1	116,44	58,95	175,39



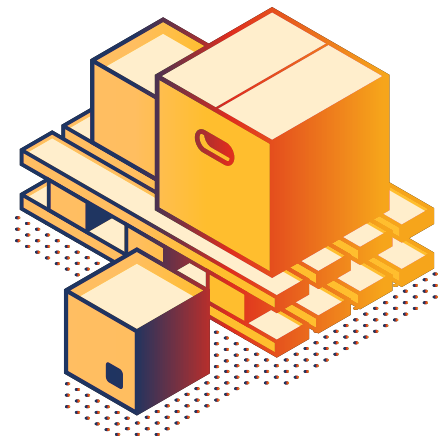
DISPONIBILIDAD DE
CONDominio



Nº de Bodega	Tipo de Bodega	Módulo	Planta Baja m ²	Planta Alta m ²	Sup. Total m ²
21	D	1	112,45	56,22	168,67
22	F	1	106,60	53,30	159,90
23	A	1	242,25	79,80	322,05
24	A	1	242,25	79,80	322,05
25	A	1	242,25	79,80	322,05
26	A	1	242,25	79,80	322,05
27	A	1	242,25	79,80	322,05
28	B	1	232,05	76,44	308,49
29	G	1	252,45	83,16	335,61
30	C	1	168,91	88,59	257,50
31	C	1	168,91	88,59	257,50
32	C	1	168,91	88,59	257,50
33	C	1	168,91	88,59	257,50
34	C	1	168,91	88,59	257,50
35	F	2	106,60	53,30	159,90
36	D	2	112,45	56,22	168,67
37	D	2	112,45	56,22	168,67
38	D	2	112,45	56,22	168,67
39	D	2	112,45	56,22	168,67
40	F	2	106,60	53,30	159,90



DISPONIBILIDAD DE
CONDominio



N° de Bodega	Tipo de Bodega	Módulo	Planta Baja m ²	Planta Alta m ²	Sup. Total
41	A	2	242,25	79,80	322,05
42	A	2	242,25	79,80	322,05
43	A	2	242,25	79,80	322,05
44	A	2	242,25	79,80	322,05
45	A	2	242,25	79,80	322,05
46	G	2	252,45	83,16	335,61
47	B	2	232,05	76,44	308,49
48	A	2	242,25	79,80	322,05
49	A	2	242,25	79,80	322,05
50	A	2	242,25	79,80	322,05
51	F	2	106,60	53,30	159,90
52	D	2	112,45	56,22	168,67
53	D	2	112,45	56,22	168,67
54	D	2	112,45	56,22	168,67
55	D	2	112,45	56,22	168,67
56	F	2	106,60	53,30	159,90
57	A	2	242,25	79,80	322,05
58	A	2	242,25	79,80	322,05
59	A	2	242,25	79,80	322,05
60	B	2	232,05	76,44	308,49



INFOGRAFÍA TÉCNICA

BODEGA ILUSTRATIVA



Elementos adicionales del condominio



Detección
De Incendio



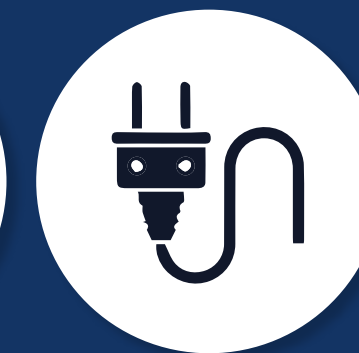
Breaker
Eléctrico



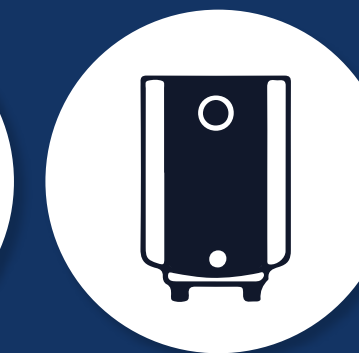
Red
Húmeda



Citófono
A Seguridad



Energía
Trifásica

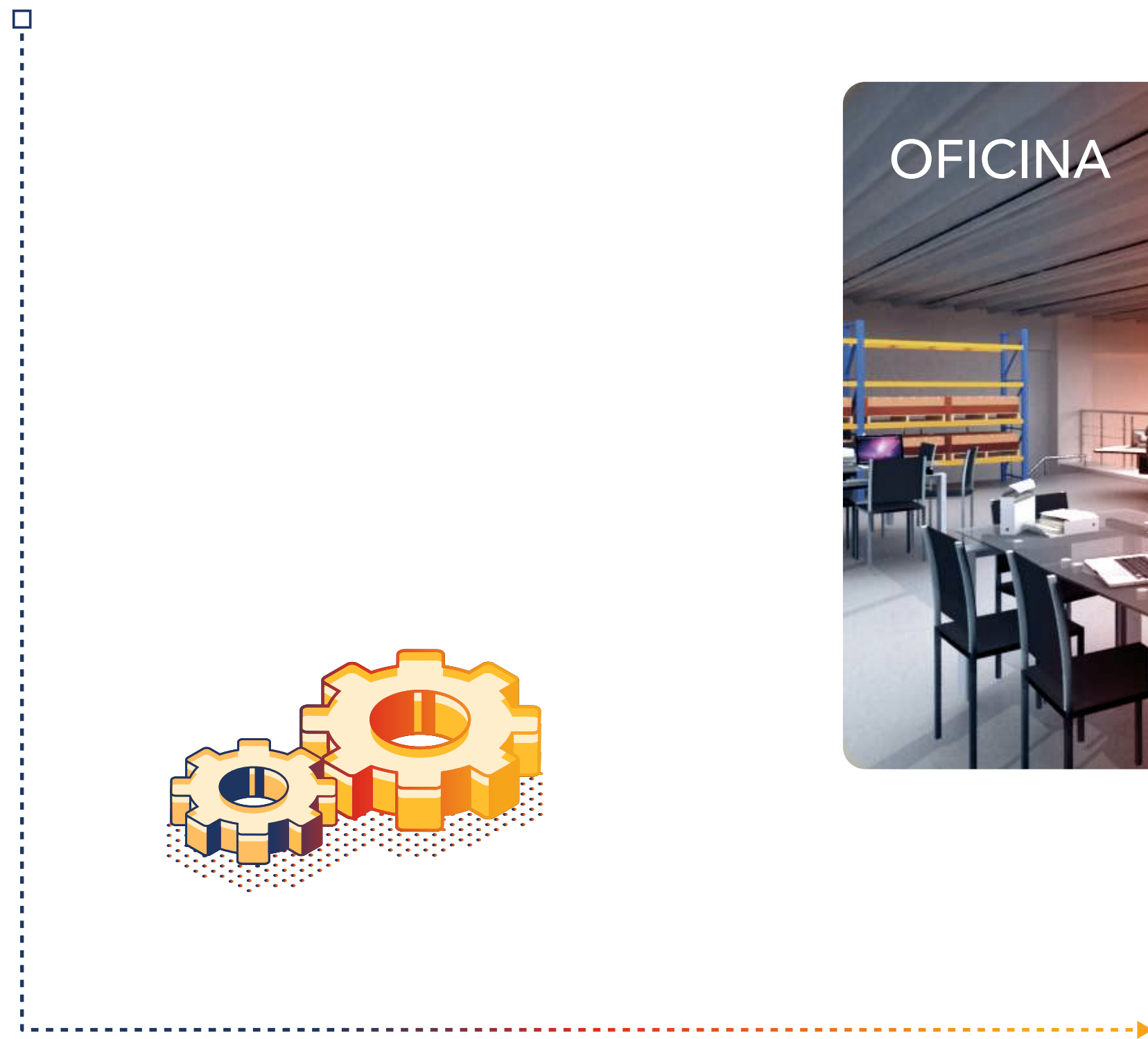
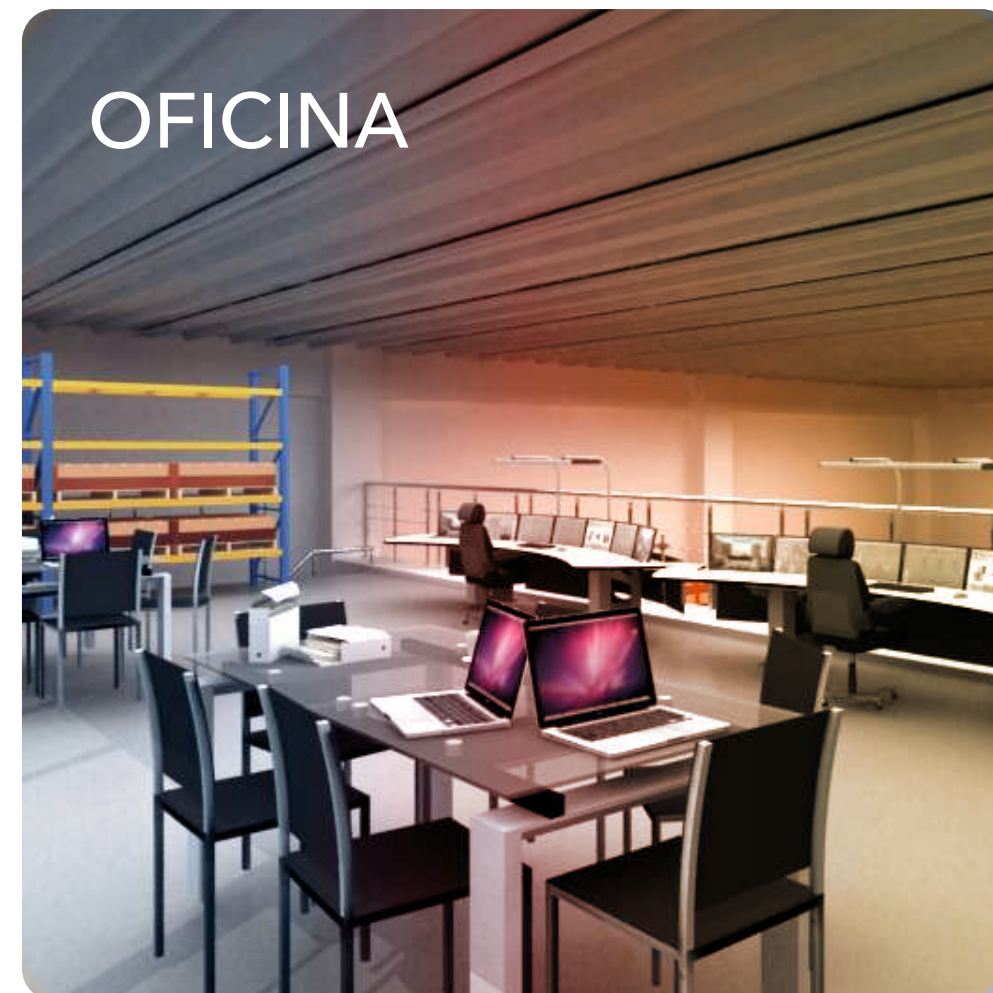
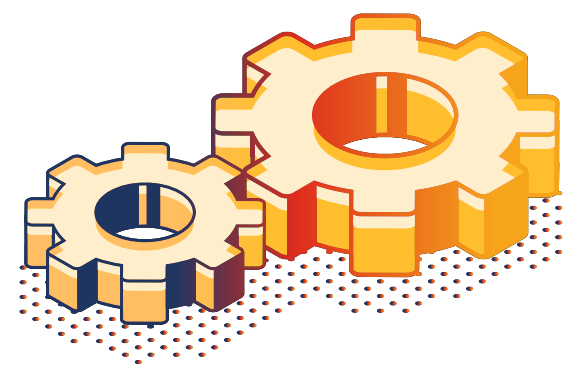


Termo
Eléctrico



ESPACIOS VERSÁTILES

Las bodegas son diseñadas con el fin de adaptarse fácilmente a las necesidades logísticas y operativas del cliente. Pueden ser acondicionadas para diferentes actividades, ya que son espacios como almacén, área de producción, showroom, oficinas, entre otros.





+56 9 6228 0497
+56 9 4923 4596

[f](#) [in](#) [@](#) [/avanzapark](#)
l.jofre@avanzapark.cl
[avanzapark.cl](#)



Las imágenes, textos, gráficos, planos y fotografías de este documento fueron elaborados con fines ilustrativos. No son necesariamente una representación exacta de la realidad. Todas las superficies son aproximadas. Se realiza una caracterización general del proyecto y no cada uno de sus detalles. Se informa en virtud de lo dispuesto en la ley Nro. 19472.